

## Produktdatenblatt

## Apfelwickler Pheromonfalle

Anwendung: Mai bis August

J F M A M J J A S O N D

Monitoringfalle • BIO Produkt • Made in EU



## Pheromonfalle gegen Apfelwickler

Überwachungsfallen werden verwendet, um Apfelwickler-Schmetterlinge selektiv zu fangen. Die Falle besteht aus Kunststoff und ist mit einem speziellen Pheromonkleber überzogen. Der Klebstoff trocknet nicht aus und ist feuchtigkeitsbeständig und unempfindlich durch längere Sonneneinstrahlung.

## Anwendung

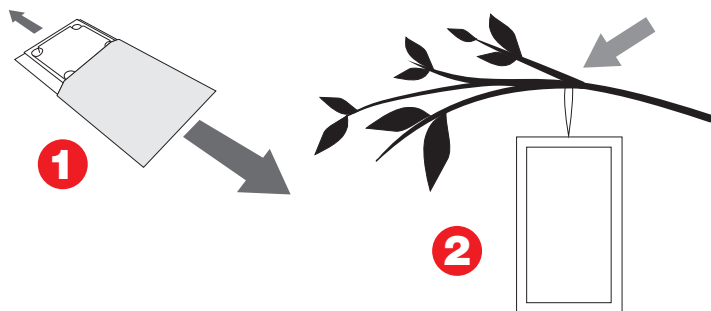
## Schrebergärten und Hausgärten:

ein kleiner Baum - 1 Falle  
ein mittelgroßer Baum - 2 Fallen

## Plantagen und Obstgärten:

2 Fallen pro 1,5 Hektar

1. Nehmen Sie die Falle aus der Verpackung / dem Pheromonschutzbeutel.
2. Hängen Sie die Falle mit der mitgelieferten Schnur in einer Höhe von 1,5 bis 2,5 m an den Baum.
3. Überprüfen Sie die Falle alle 2-3 Tage



## Empfehlungen

Verwendungszeit der Falle: ununterbrochen von Mai bis Ende August.

Wirkungsdauer der Falle: 2 Monate nach der Aufhängung (eine Falle, die stark mit Insekten, Pollen, Staub kontaminiert ist, sollte früher ersetzt werden).

Es enthält keine Insektizide oder andere schädliche Chemikalien. Gebrauchte Fallen als Siedlungsabfälle behandeln.

**Haltbarkeit:** 36 Monate

Abpackung

6

Inhalt

2 Fallen

Art.-Nr.

4122

EAN

4015574004312



Schopf Hygiene Bitterfeld GmbH & Co. KG  
Elektronstraße 8 • 06749 Bitterfeld-Wolfen  
03493/51677-0 • info@schopf-bitterfeld.de